

Chaque mois, une info pratique sur mes droits !

décembre 2024

Est-ce que la journée de solidarité est obligatoirement le lundi de Pentecôte ?

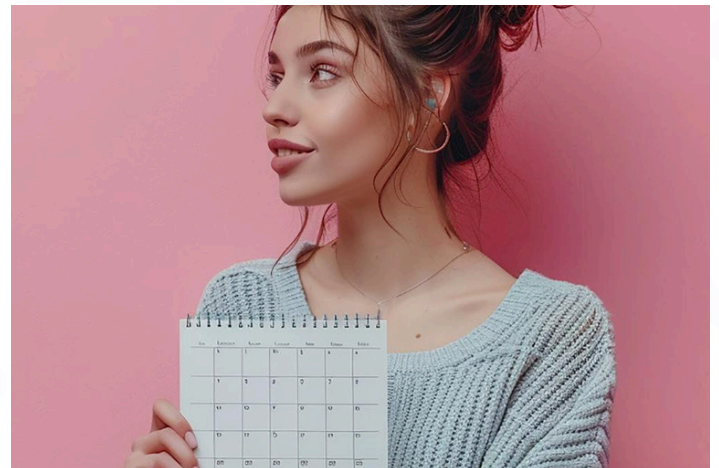
Souvent fixée le lundi de Pentecôte, la journée de solidarité est un jour de travail supplémentaire qui permet de financer des actions pour l'autonomie des personnes âgées ou des personnes en situation de handicap.

Même si cette dernière est obligatoire, elle peut être effectuée un autre jour que le lundi de Pentecôte.

- Pendant un autre jour férié normalement chômé dans votre entreprise autre que le 1er mai
- Pendant une journée de RTT
- Selon toute autre modalité permettant le travail de 7 heures précédemment non travaillées (par exemple le samedi ou en effectuant une heure de travail en plus par jour ou par semaine jusqu'à arriver à 7 heures).

Les modalités d'accomplissement de la journée de solidarité doivent être fixées par accord d'entreprise ou de branche ou, à défaut, par l'employeur après consultation des représentants du personnel.

Pensez à vous rapprocher de vos représentants du personnel CFTC pour des informations précises sur les conditions d'exécution de cette journée de solidarité dans votre entreprise.



Credit photo : www.freepik.com